

5/16～5/31のスケジュール

参加無料・予約制(来所相談はいつでも可)

月	日	曜日	犬 (ハナ)	キャリア カウンセリング	主な実施イベント(他にもあるよ)	
					時間	内容
16	土			◎	14:00～15:30	セミナー 『コミュニケーション講座』
17	日					
18	月				9:30～	仕事体験 ビルクリーニング
19	火			◎	13:30～	講座 パソコン教室
20	水			◎	13:30～	ボランティア 清掃活動 @ 蒲郡中央商店街
21	木			◎(～12:00)	13:30～	講座 パソコン教室
					13:00～16:00	出張相談 豊川市(アピタフリオ5F)
22	金		◎	◎(～13:30)	12:20～16:00	ボランティア @ 市内福祉施設
23	土				13:30～15:30	座談会 親の集い
24	日				9:00～	ジョブトレ ごりやく市に参加!
25	月				9:30～	仕事体験 ビルクリーニング
26	火			◎	13:30～	講座 パソコン教室
27	水				13:30～	ボランティア 清掃活動 @ 蒲郡中央商店街
28	木			◎	13:30～	講座 パソコン教室
29	金		◎	◎	14:00～15:30	セミナー 『自己実現講座』
					14:00～	ジョブトレ ハローワーク蒲郡ツアー
30	土			◎	11:00～17:00	心の相談 臨床心理士の相談室
31	日					

セミナー情報

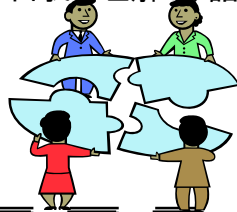
5/16(土)

『コミュニケーション講座』

14:00～15:30

親子関係・人間関係をよくするには・・・?

自我を理解し、話し方聴き方を学ぼう



5/29(金)

『自己実現講座』

14:00～15:30

人間の欲求、人間の本質を理解し
仕事を続ける方法を見つけよう



毎週金曜日は
犬がいる!

ハナ



5/23(土)

『親の集い』

13:30～15:30

我が子を見守る親同士の
集まり&お勉強会。

集う皆さんの言葉が
何よりの勇気



お知らせ

5月(GW後)よりがまごおり若者サポートステーションの利用方法を一部変更いたします。

詳しくは5/1の説明会
もしくはスタッフまでお問い合わせ下さい

5/29(金)
と一緒に
ハローワーク
に行こう
ワン!



出張相談@豊川市
5/7・5/21(木) アピタフリオ5F 市民相談室内

自宅訪問サポートについて

支援を必要としているけど、支援機関へ足を運ぶことが
少し難しくなってしまう・・・

どこから何を始めたらいいのか・・・。そんな状況からの一歩として訪問サポートを行っています。訪問サポートでは情報提供をいたします。
必要な情報を知ることによって状況を変える「きっかけ」となることがあります。
訪問サポートでお力になれるか、まずは所長相談をご利用ください。

臨床心理士の相談室
(完全個別相談)

5/30(土)
11:00～17:00